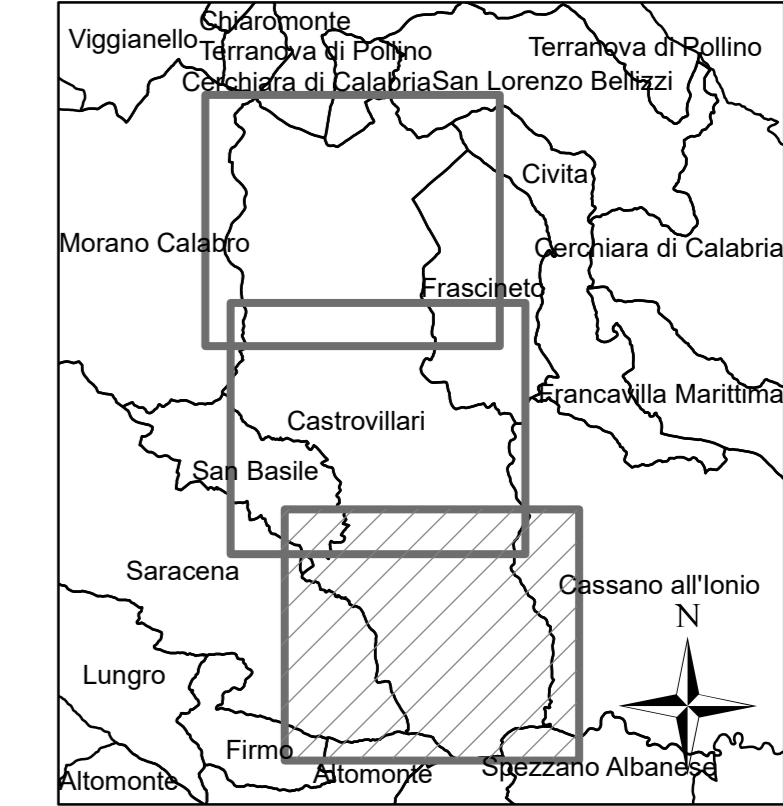
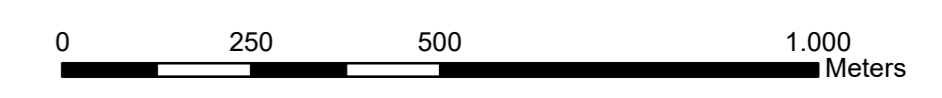


QUADRO D'UNIONE



LEGENDA

- ▭ Confini comunali
- Classi acustiche (L. 447 del 1995-DPCM 14/11/1997)**
 - ▭ Classe I
 - ▭ Classe II
 - ▭ Classe III
 - ▭ Classe IV
 - ▭ Classe V
 - ▭ Classe VI
 - ▭ Non classificata (Area militare)
- Fasce di pertinenza acustica stradale (DPR N. 142 del 30/03/2004)**
 - ▭ Categoria A - Fascia A
 - ▭ Categoria A - Fascia B
 - ▭ Categoria B - Fascia A
 - ▭ Categoria B - Fascia B
 - ▭ Categoria C - Fascia A
 - ▭ Categoria C - Fascia B e Categorie D-E



Città di Castrovillari
Provincia di Cosenza



PIANO COMUNALE DI CLASSIFICAZIONE ACUSTICA
Legge n. 447 del 26/10/1995
Legge Regionale n. 34 del 19/10/2009

PIANO DI CLASSIFICAZIONE ACUSTICA
ZONIZZAZIONE ACUSTICA PRELIMINARE - TAV. 3 DI 3

<p>COMUNE DI CASTROVILLARI Responsabile del settore Pianificazione e Gestione del Territorio Ing. Roberto MARI Ufficio tecnico Ing. Felice SIVITTA</p>	<p>GRUPPO DI PROGETTAZIONE vdp vdp s.p.a. Progettazione Integrata Ambientale</p>	<p>CODICE PCCA_G_10</p>
<p>TECNICO COORDINANTE IN ACUSTICA Ing. FILIPPO GIANCOLA Tecnico comp. Acustica legge 447/95 Albo Regionale Lazio n. 355</p>	<p>Ing. Filippo Giancola Ing. Silvia Di Biase Arch. Simona Di Biase Ing. Dot. Sergio De Fabritis</p>	<p>SCALA 1:10.000</p> <p>DATA APRILE 2018</p>