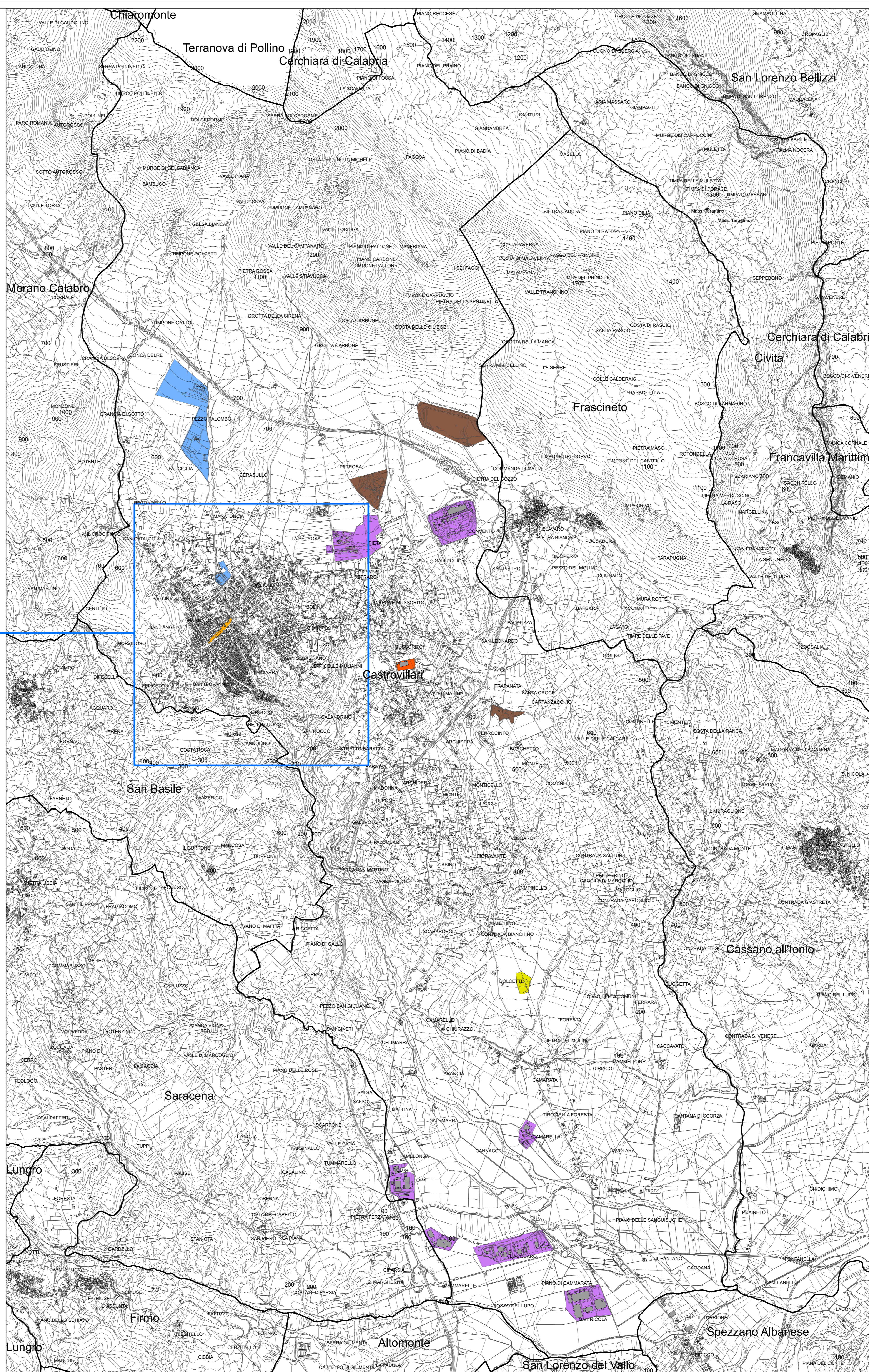
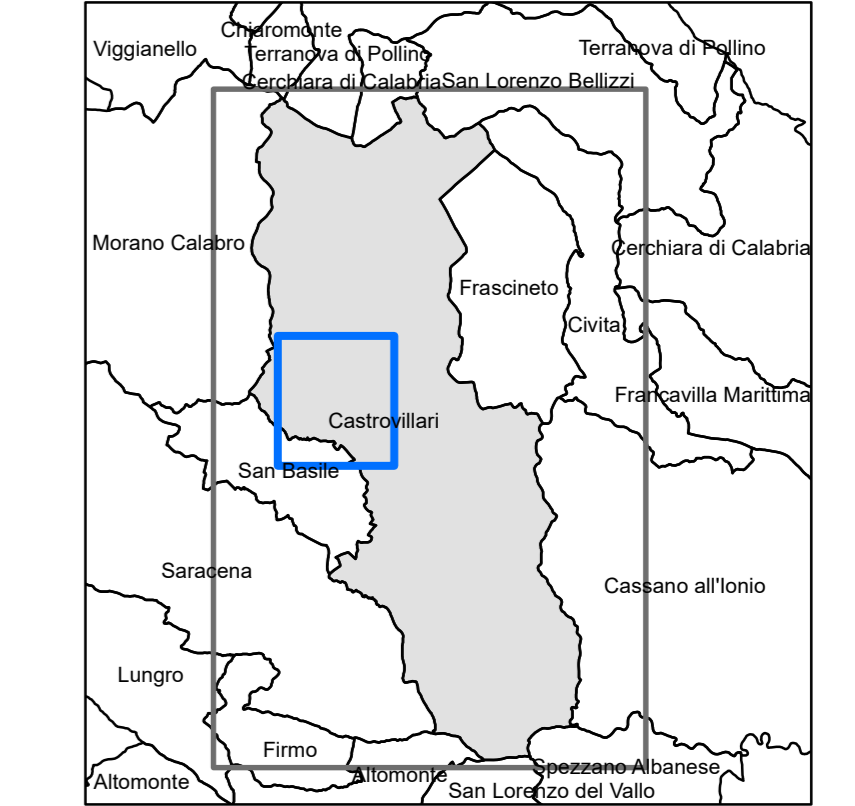


RIQUADRO SCALA 1:10.000



QUADRO D'UNIONE



LEGENDA

- Confini comunali
- Aree produttive
- Aree di cava
- Discarica
- Stazione degli autobus
- Aree sportive ricreative
- Centro commerciale





Città di Castrovillari
Provincia di Cosenza



PIANO COMUNALE DI CLASSIFICAZIONE ACUSTICA
Legge n. 447 del 26/10/1995
Legge Regionale n. 34 del 19/10/2009

**QUADRO CONOSCITIVO
AREE POTENZIALMENTE RUMOROSE**

| | | |
|---|--|--|
| COMUNE DI CASTROVILLARI Responsabile del settore Pianificazione e Gestione del Territorio Ing. Roberto MARI | GRUPPO DI PROGETTAZIONE  vdp Progettazione Integrata Ambientale s.r.l. | CODICE PCCA_G_02 |
| TECNICO COORDINATORE IN ACUSTICA Ing. FILIPPO GIANCOLA Tecnico comp. Acustica legge 447/95 Albo Regionale Lazio n. 355 Ing. Marco Pizzuto | Gruppo di Progettazione Ing. Filippo Giancola Ing. Silvia Di Biase Arch. Simona Di Biase Ing. Marco Pizzuto Dott. Sergio De Fabritis | SCALA 1:27.000 DATA APRILE 2018 |