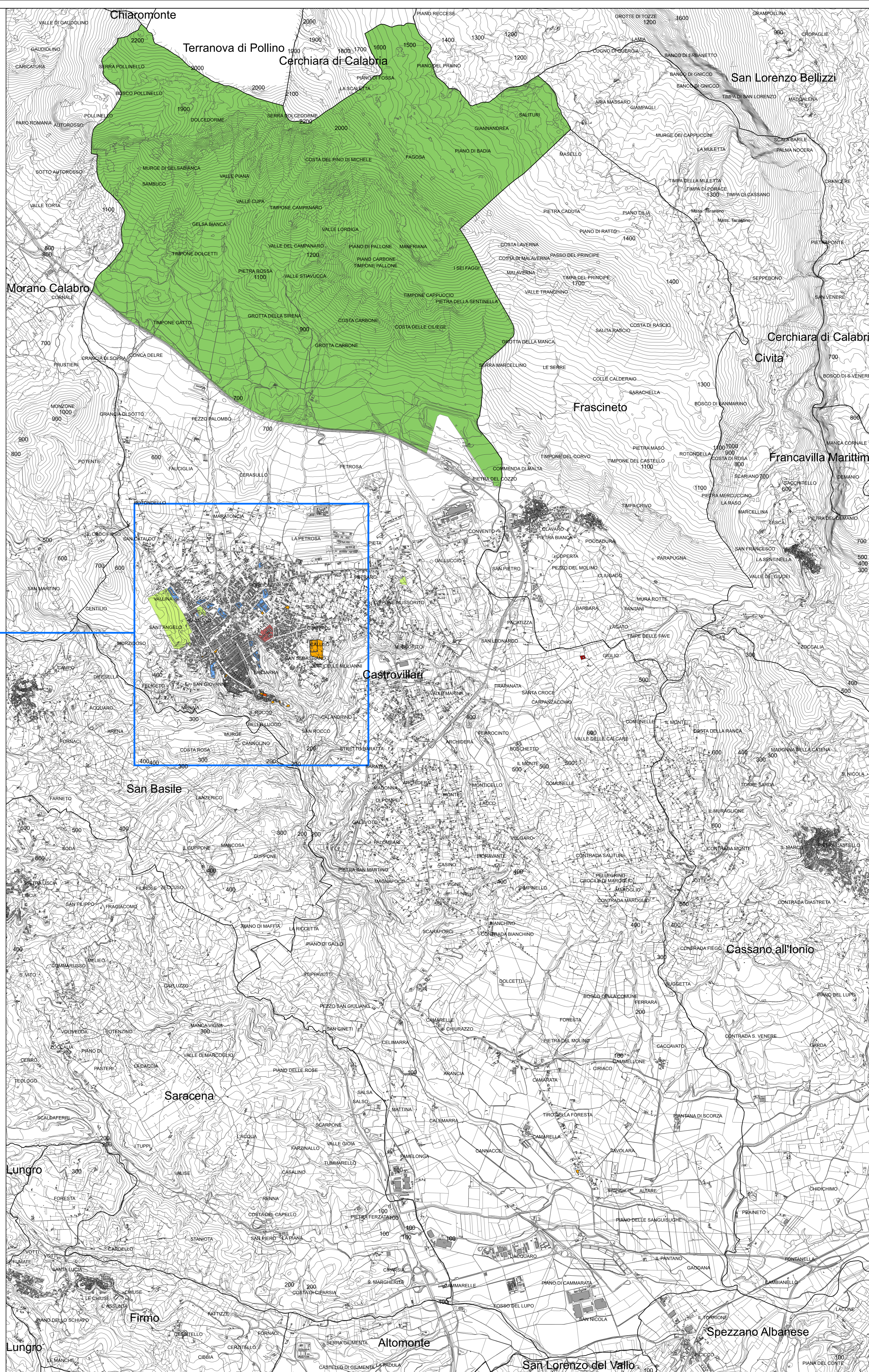
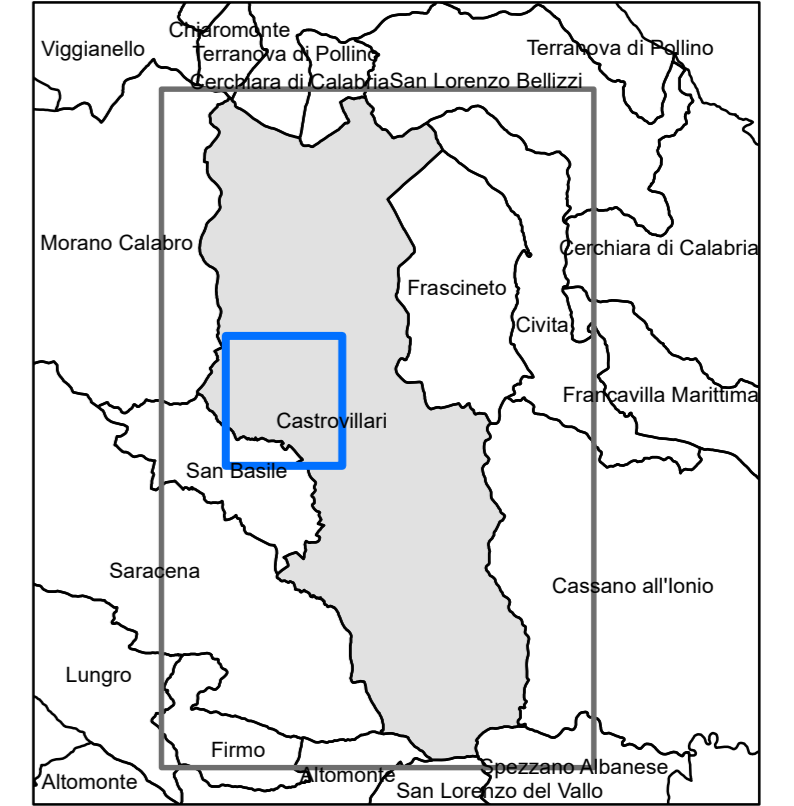


RIQUADRO SCALA 1:10.000



QUADRO D'UNIONE



LEGENDA

- Confini comunali
- Biblioteca e Museo comunale
- Edifici ed aree religiose
- Ospedale
- Case di cura
- Scuole
- Parchi urbani
- Parco Nazionale del Pollino





Città di Castrovillari
Provincia di Cosenza



PIANO COMUNALE DI CLASSIFICAZIONE ACUSTICA
Legge n. 447 del 26/10/1995
Legge Regionale n. 34 del 19/10/2009

**QUADRO CONOSCITIVO
RICETTORI SENSIBILI**

| | | |
|--|--|----------------------------|
| COMUNE DI CASTROVILLARI Responsabile del settore Pianificazione e Gestione del Territorio Ing. Roberto MARI | GRUPPO DI PROGETTAZIONE  Gruppo Integrato Acustica s.r.l. | CODICE PCCA_G_01 |
| TECNICO COORDINATORE IN ACUSTICA Ing. FILIPPO GIANCOLA Tecnico comp. Acustica legge 447/95 Albo Regionale Lazio n. 355 Ing. Marco Pizzuto | | |
| OFFICE TECNICO Ing. FERRARIS ANTONIA | | |
| TECNICO COORDINATORE IN ACUSTICA Ing. Filippo Giancola Ing. Silvia Di Buono Arch. Simona Di Lorenzo Ing. Marco Pizzuto Dott. Sergio De Fabritis | | |
| SCALA 1:27.000 | | |
| DATA APRILE 2018 | | |