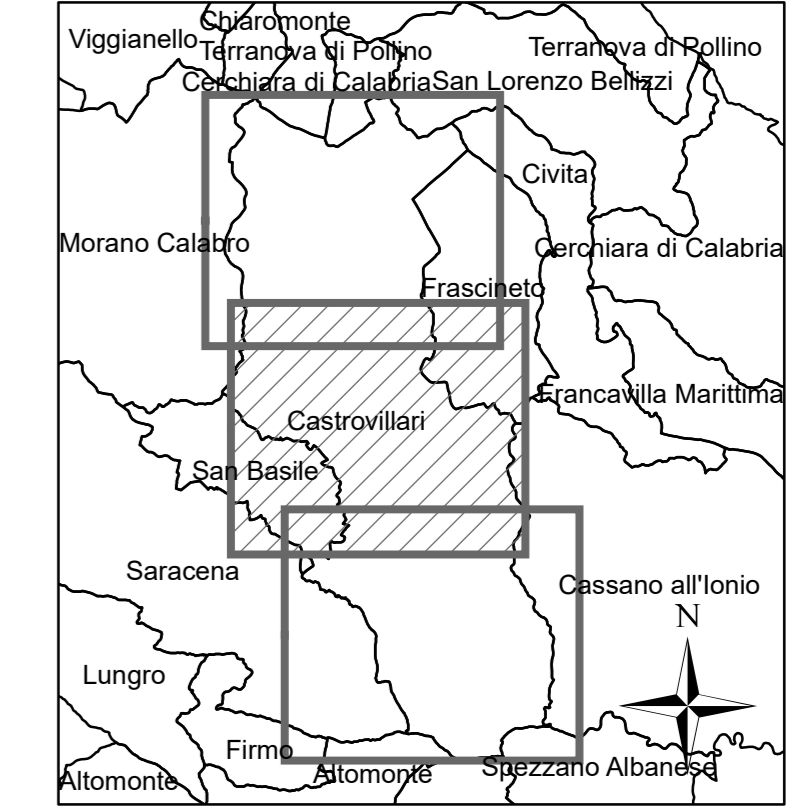
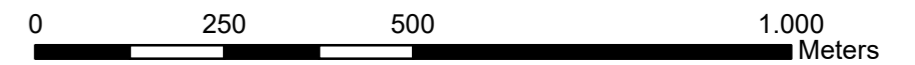


**QUADRO D'UNIONE**



**LEGENDA**

- ▭ Confini comunali
- Classi acustiche (L. 447 del 1995-DPCM 14/11/1997)**
  - Classe I
  - Classe II
  - Classe III
  - Classe IV
  - Classe V
  - Classe VI
  - Non classificata (Area militare)
- Manifestazioni a carattere temporaneo**
  - ▨ Manifestazioni a carattere temporaneo
- Fasce di pertinenza acustica stradale (DPR N. 142 del 30/03/2004)**
  - ▭ Categoria A - Fascia A
  - ▭ Categoria A - Fascia B
  - ▭ Categoria B - Fascia A
  - ▭ Categoria B - Fascia B
  - ▭ Categoria C - Fascia A
  - ▭ Categoria C - Fascia B e Categorie D-E



**Città di Castrovillari**  
Provincia di Cosenza



**PIANO COMUNALE DI CLASSIFICAZIONE ACUSTICA**  
Legge n. 447 del 26/10/1995  
Legge Regionale n. 34 del 19/10/2009

**PIANO DI CLASSIFICAZIONE ACUSTICA  
ZONIZZAZIONE ACUSTICA DEFINITA - Tav. 2 DI 3**  
Revisione in seguito alle osservazioni

COMUNE DI CASTROVILLARI  
Responsabile del settore Pianificazione  
e Gestione del Territorio  
Ing. Roberto MARI  
Ufficio tecnico  
Ing. Ferasia SIVITTA



TECNICO COORDINANTE IN ACUSTICA  
Ing. FILIPPO GIANCOLA  
Tecnico comp. Acustica legge 447/95  
Albo Regionale Lazio n. 355

Ing. Filippo Giancola  
Dava Civ. Buono  
Arch. Simona Di Lorenzo  
Ing. Dott. Sergio De Fabritis

PCCA\_G\_12

SCALA

1:10.000

DATA

OTTOBRE 2019