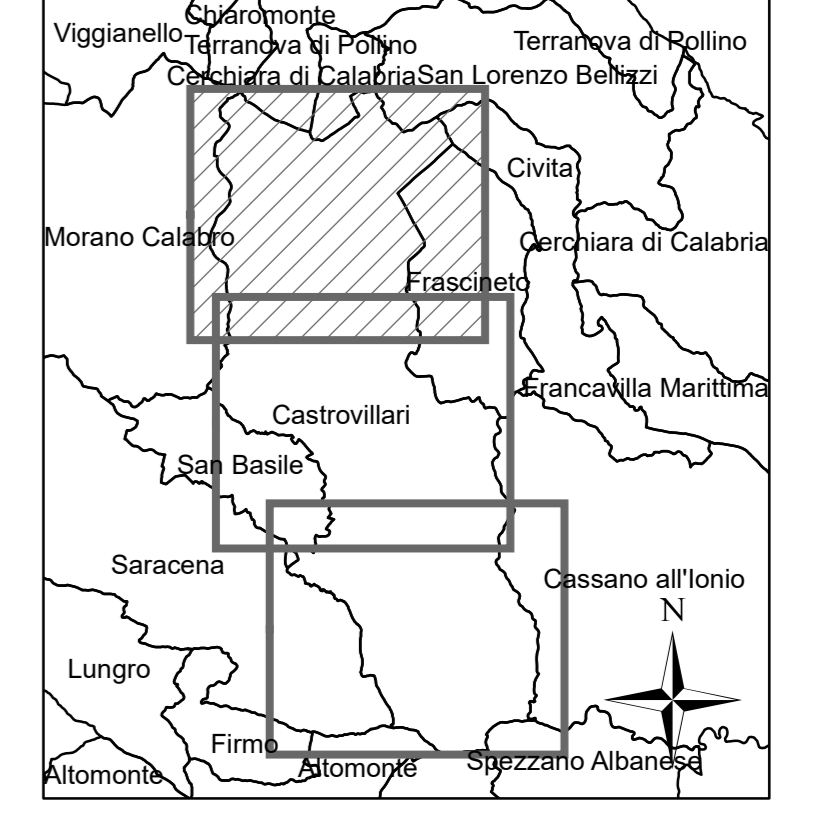
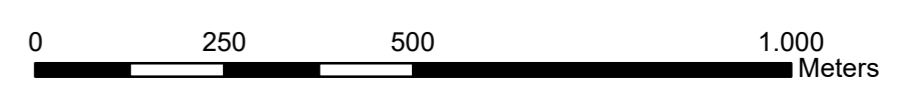


QUADRO D'UNIONE



LEGENDA

- Confini comunali
- Classi acustiche (L. 447 del 1995-DPCM 14/11/1997)**
- Classe I
- Classe II
- Classe III
- Classe IV
- Classe V
- Classe VI
- Non classificata (Area militare)
- Manifestazioni a carattere temporaneo
- Fasce di pertinenza acustica stradale (DPR N. 142 del 30/03/2004)**
- Categoria A - Fascia A
- Categoria A - Fascia B
- Categoria B - Fascia A
- Categoria B - Fascia B
- Categoria C - Fascia A
- Categoria C - Fascia B e Categorie D-E



Città di Castrovillari
Provincia di Cosenza



PIANO COMUNALE DI CLASSIFICAZIONE ACUSTICA
Legge n. 447 del 26/10/1995
Legge Regionale n. 34 del 19/10/2009

PIANO DI CLASSIFICAZIONE ACUSTICA
ZONIZZAZIONE ACUSTICA DEFINITA - TAV. 1 DI 3
Revisione in seguito alle osservazioni

<p>COMUNE DI CASTROVILLARI Responsabile del settore Pianificazione e Gestione del Territorio Ing. Roberto MARÀ Ufficio tecnico Ing. Felice SIVITTA'</p>	<p>GRUPPO DI PROGETTAZIONE Progettazione Integrata Ambientale S.p.A.</p>	<p>CODICE PCCA_G_11</p>
<p>TECNICO COORDINANTE IN ACUSTICA Ing. FILIPPO GIANCOLO Tecnico comp. Acustica legge 471/95 Albo Regionale Lazio n. 355</p>	<p>Ing. Filippo Giancola Ing. Silvia Di Buono Arch. Simona Di Lorenzo Ing. Marco Pizzini Dott. Sergio De Fabritis</p>	<p>SCALA 1:10.000</p> <p>DATA OTTOBRE 2019</p>